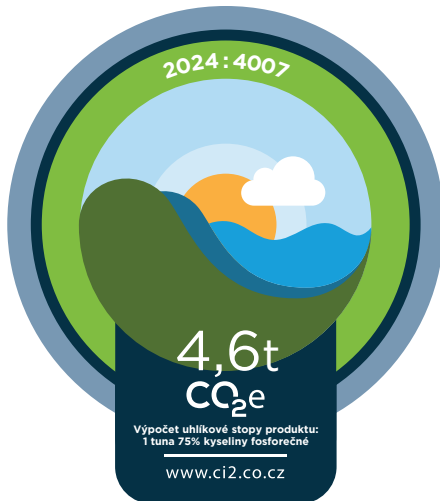




www.ci2.co.cz

2023

ROK VÝPOČTU



# UHLÍKOVÁ STOPA

Stanovená dle mezinárodního standardu

ISO 14067

STANDARD

Market-based

METODA

## Fosfa, a. s.

ORGANIZACE

00152901

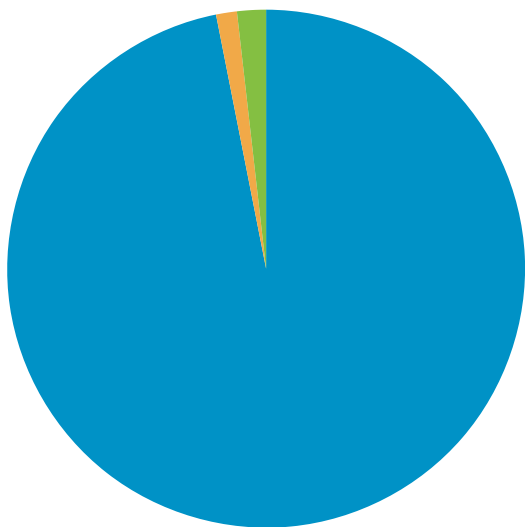
IČO

### Výpočet uhlíkové stopy produktu: 1 tuna 75% kyseliny fosforečné

PRODUKT/OBLAST

VÝSLEDKY

	Market-based emise (t CO <sub>2</sub> e)	Location-based emise (t CO <sub>2</sub> e)	Podíl (%)
SUROVÝ MATERIÁL	4,43	4,43	96,9 %
DOPRAVA	0,06	0,06	1,3 %
VÝROBA	0,08	0,07	1,8 %



4,6 t CO<sub>2</sub>e

CELKEM

30. 9. 2024

DATUM

v Praze

MÍSTO

PODPIS